



Manilva | Málaga

€ 300.000

---

**BEWOONBARE OPP. :** 121 M<sup>2</sup>

---

**SLAAPKAMER(S) :** 3

---

**BADKAMER(S) :** 2

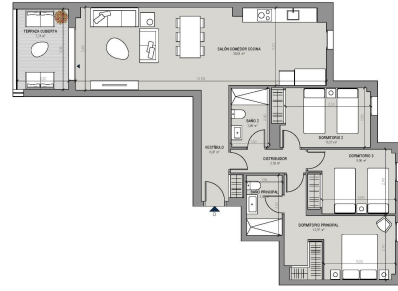
**Interesse in dit appartement? Neem contact op via 016 199 342 of <http://www.homixx.be/contact>**

#### Beschrijving

NIEUWBOUW WOONCOMPLEX IN LA DUQUESA, MANILVA Nieuwbouw wooncomplex bestaat uit 60 appartementen en penthouses met 2 en 3 slaapkamers in La Duquesa golf, Manilva. De blokken zijn verdeeld in begane grond, 2 verdiepingen en penthouse, waardoor een verscheidenheid aan woningtypes wordt gegarandeerd om aan je behoeften te voldoen. Alle woningen hebben een garage en berging in de kelder. Elke woning onderscheidt zich door zijn ruime terrassen, die buitenruimtes bieden die ideaal zijn om te ontspannen en te genieten van het panoramische uitzicht op de golfbaan die je

een gevoel van sereniteit en welzijn zal geven. De gemeenschappelijke ruimten van het project zijn ontworpen om comfort en luxe te bieden, met aangelegde ruimten die je in contact brengen met de natuur, een zwembad met een ontspannend strand met ligstoelen en een gastroteca die de perfecte plek wordt om te socializen en te genieten van speciale momenten. Dit is een plek waar comfort en levenskwaliteit samenkomen om een uitzonderlijke sfeer te creëren. De locatie is ideaal, met een bevoorrechte verbinding met de hoofdwegen die het gemakkelijk maken om rond de Costa del Sol en Campo de Gibraltar te komen. Bovendien ben je omringd door een complete entertainmentomgeving, met de jachthaven La Duquesa in de directe omgeving, een restaurantgebied om te genieten van de lokale en internationale gastronomie omdat het een ontmoetingsplaats is voor internationaal toerisme en een prestigieuze frontlinie golfbaan die liefhebbers van deze sport in verrukking zal brengen.





PLANTA SUGERIDA - LETRA D

Superfície Útil (m²)	98,32 m²
Superfície Útil (com o C.Área)	7,24 m²
Superfície Útil Total	105,56 m²

Superfície Construída (C/C) (m²)

Superfície Construída (com o C.Área)	102,74 m²
Superfície Construída	102,74 m²

Superfície Total (com o C.Área)

Superfície Total (com o C.Área)	110,00 m²
Superfície Total	102,74 m²

Superfície Total

Superfície Total	102,74 m²
------------------	-----------

A small site plan showing the location of the unit within the overall development. The unit is highlighted in red, and the site plan includes a north arrow and a scale bar.

## ALGEMENE INLICHTINGEN

---

<b>Type</b>	Appartement	<b>Subtype</b>	Appartement
<b>Prijs</b>	€ 300.000	<b>Costa</b>	Málaga
<b>Adres</b>	Manilva	<b>Staat</b>	Nieuw
<b>Oppervlakte</b>	121 m <sup>2</sup>	<b>Slaapkamers</b>	3
<b>Badkamers</b>	2	<b>Beschikbaar</b>	Ja

Interesse in dit appartement? Neem contact op via 016 199 342 of <http://www.homixx.be/contact>

