



TOELICHTING

Perceelbreedte straat: 35m75
 Perceeldiepte: 72m21
 Bouwbreedte: max. 15m22
 Bouwdiepte: max. 15 m
 Bouwlagen: 2
 Kroonlijsthoogte: max. 6 m
 Zijgevels: min. 10m van perceels-
 grenzen
 Bijgebouw: max. 20 m²
 Terras: max. 30 m²

(Visualisatie ter illustratie van de
 bouwvoorschriften, niet bindend.)

Kruisstraat 283, 3120 Tremelo

€ 250.000

Zuidgerichte bouwgrond in tweede bouwlijn

PERCEELOPP. : 1439 M²

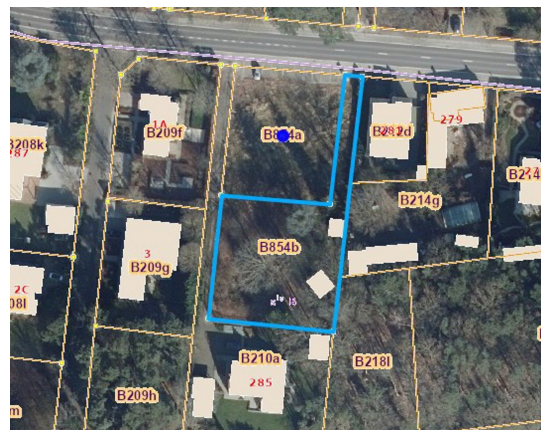
Interesse in deze grond? Neem contact op via 016 199 347 of <http://www.homixx.be/contact>

Beschrijving

Meer info via 016 199 347 of via info@homixx.be

Deze zuidelijk georiënteerde, achterliggende bouwgrond heeft een totale grootte van 14a39ca. Gelegen in het woongebied tussen Keerbergen en Tremelo biedt deze bouwgrond de nodig privacy en dient er 10 meter gelaten te worden naar naastliggende percelen. De bebouwbare grondoppervlakte bedraagt maar liefst 228m², met een totale bouwbreedte van maximaal 15,22m.

Interesse in een ruim en zuidelijk georiënteerd bouwperceel op een interessante locatie? Meer info via 016 199 347 of via info@homixx.be



ALGEMENE INLICHTINGEN

Type	Grond	Subtype	Bouwgrond
Prijs	€ 250.000	Adres	Kruisstraat 283, 3120 Tremelo
Grondoppervlakte	1439 m ²	Beschikbaar	Ja

TERREIN EN OMGEVING

Grond diepte	72.21	Bodemattest	Ja
---------------------	-------	--------------------	----

RUIMTELIJKE ORDENING

Stedenbouwkundige bestemming	woonpark	Stedenbouwkundige vergunning	Geen vergunning uitgereikt
Dagvaarding en herstellvordering	Geen rechterlijke herstelmaatregel of bestuurlijke maatregel opgelegd	Voorkooprecht	Geen voorkooprecht ruimtelijke ordening aanwezig
Verkavelingsvergunning	Geen verkavelingsvergunning	P-score	A

BEREIKBAARHEID

Winkels in de buurt	Ja	Scholen in de buurt	Ja
Openbaar vervoer in de buurt	Ja	Sportcentrum in de buurt	Ja
Autostrade in de buurt	Ja		

Interesse in deze grond? Neem contact op via 016 199 347 of <http://www.homixx.be/contact>

